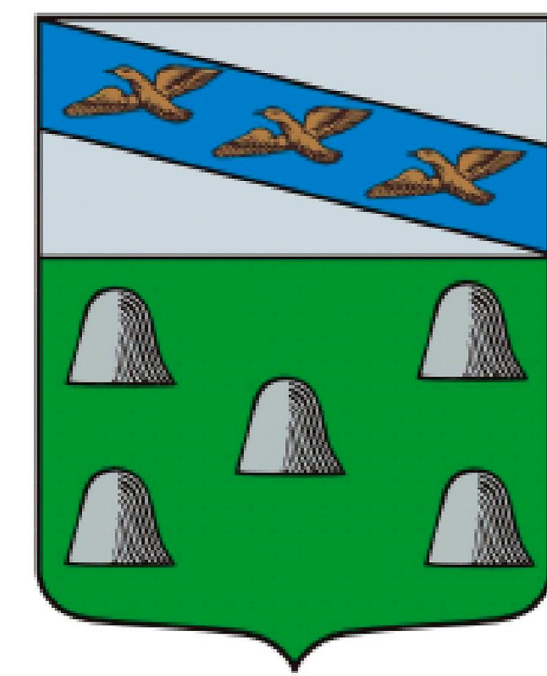
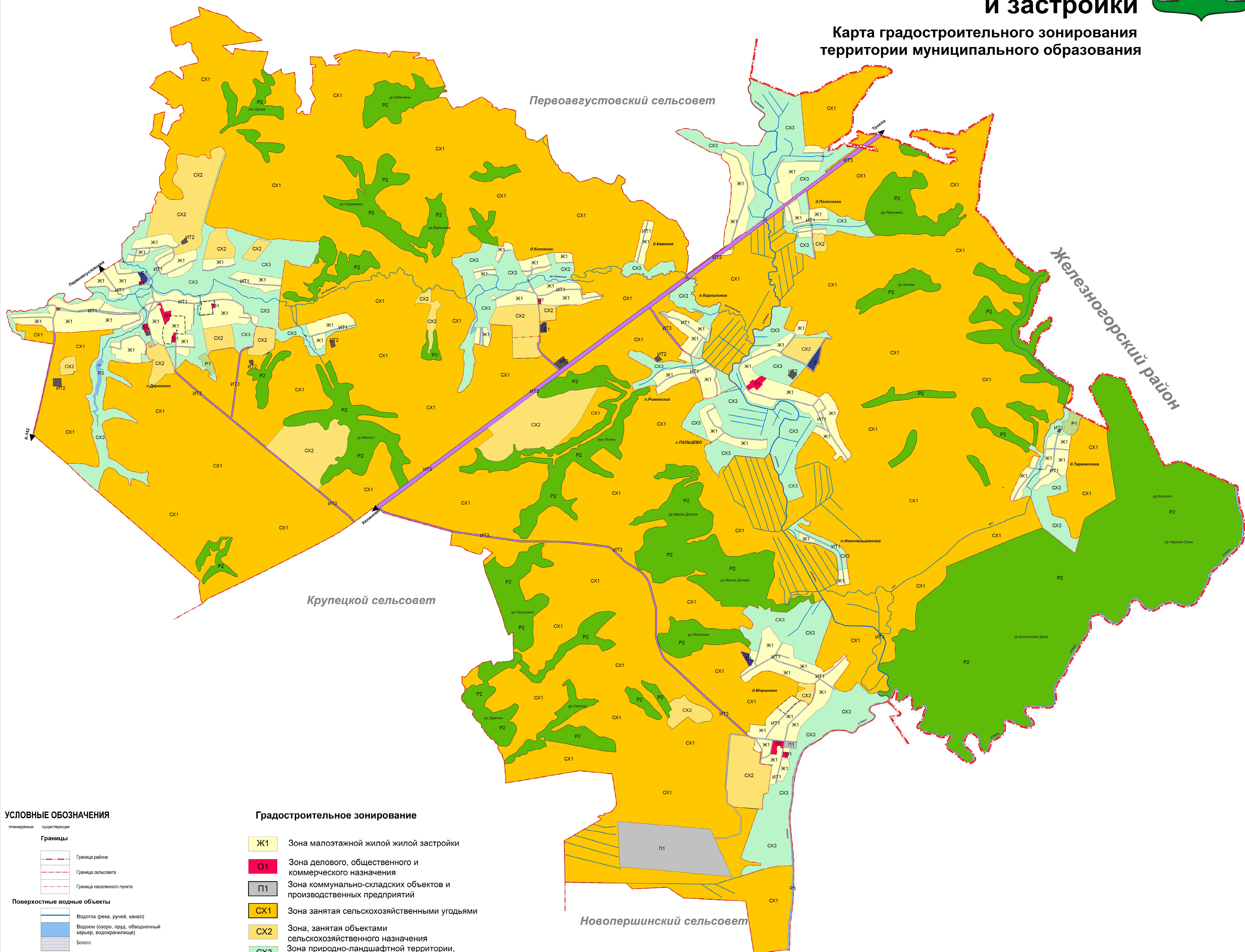




Курская область  
Дмитриевский район  
**Дерюгинский сельсовет**  
Правила землепользования  
и застройки



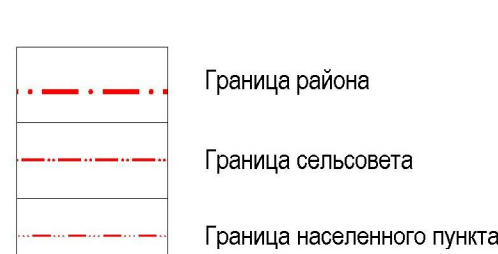
## Карта градостроительного зонирования территории муниципального образования



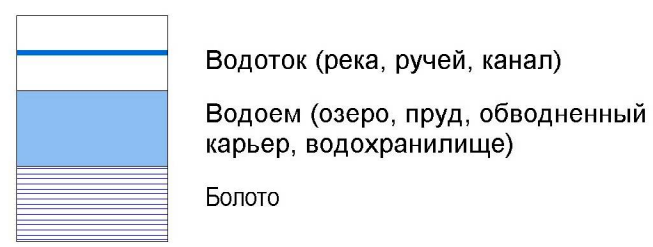
### УСЛОВНЫЕ ОБОЗНАЧЕНИЯ

планируемые	существующие
1	2
3	4
5	6
7	8
9	10
11	12
13	14
15	16
17	18
19	20
21	22
23	24
25	26
27	28
29	30
31	32
33	34
35	36
37	38
39	40
41	42
43	44
45	46
47	48
49	50
51	52
53	54
55	56
57	58
59	60
61	62
63	64
65	66
67	68
69	70
71	72
73	74
75	76
77	78
79	80
81	82
83	84
85	86
87	88
89	90
91	92
93	94
95	96
97	98
99	100

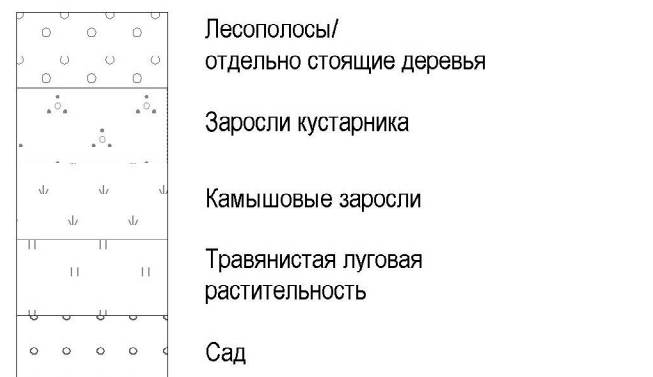
## Границы



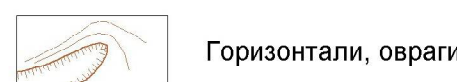
### Поверхностные водные объекты



## Растительность



## Рельеф



ОКС транспортных сооружений



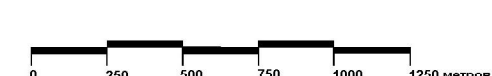
ОКС Гидротехнические сооружения



## Градостроительное зонирование

- |     |   |
|-----|---|
| Ж1  | Зона малоэтажной жилой жилой застройки  |
| О1  | Зона делового, общественного и коммерческого назначения   |
| П1  | Зона коммунально-складских объектов и производственных предприятий  |
| СХ1 | Зона занятая сельскохозяйственными угодьями   |
| СХ2 | Зона, занятая объектами сельскохозяйственного назначения  |
| СХ3 | Зона природно-ландшафтной территории, в соответствии с местными условиями (территория общего пользования) |
| С1  | Зона кладбищ, крематориев, а также мест складирования ТБО   |
| ИТ1 | Зона улично-дорожной сети   |
| ИТ2 | Зона объектов инженерной инфраструктуры   |
| ИТ3 | Зона транспортной инфраструктуры  |
| Р1  | Зона зеленых насаждений общего пользования  |
| Р2  | Зона зеленых насаждений ГЛП   |
| Р3  | Зона рекреации водных объектов  |

Масштаб 1:25000

[illegible]